



MANUAL
DE USO



Batidora
MODELO GM-M041B

ÍNDICE

Secciones	Página
Datos del importador	01
Especificaciones eléctricas	01
Medidas de seguridad	01
Advertencias	
Diagrama de componentes	02
Accesorios	
Operación y funcionamiento	02
Cómo usar la batidora	
Sugerencias	03
Limpieza	03

BATIDORA

Marca: Record
Hecho en China

GM-M041B

Importador

COPPEL S.A. DE C.V.
República Pte. 2855,
Recursos Hidráulicos,
Culiacán Rosales,
Culiacán, Sinaloa 80105
-

Antes del primer uso,
lee cuidadosamente este manual
y consévalo para futuras consultas.

Especificaciones eléctricas.

120 V~ 60 Hz 800 W

MEDIDAS DE SEGURIDAD

-

Advertencias

1. El electrodoméstico no está diseñado para utilizarse por personas (incluyendo niños) cuyas capacidades físicas sensoriales o mentales, sean diferentes, estén reducidas o carezcan de experiencia o conocimiento, a menos que dichas personas reciban una supervisión o capacitación para el funcionamiento del aparato.
2. Cuando la batidora no esté en uso o desees limpiarla, asegúrate de que esté apagada y desconectada.
3. Debes tener cuidado si se vierten líquidos, ya que pueden ser expulsados debido a la evaporación repentina de la batidora.
4. Retira todos los empaques como bolsas de plástico, tornillería, etc. y no los dejes al alcance de los niños, ya que son fuentes potenciales de peligro.
5. Mantén tus manos alejadas cuando las piezas estén en movimiento.
6. Nunca uses ningún electrodoméstico con el enchufe o cable dañado.
7. Nunca uses accesorios no autorizados por el fabricante, puede provocar un incendio, descargas eléctricas o lesiones personales.
8. No dejes que la unidad de alimentación, el cable o el enchufe se mojen.
9. No utilices la batidora al aire libre.
10. Ten cuidado al levantar el aparato, revisa que la cabeza esté bloqueada y el tazón y accesorios estén asegurados antes de levantarlo.
11. Nunca excedas las capacidades máximas, de lo contrario, se sobrecargará.
12. Si ves que el aparato trabaja forzosamente, separa el contenido y prepáralo por separado.
13. No combines el uso de dos funciones a la vez.
14. Los niños deben supervisarse para asegurar que ellos no empleen los aparatos como juguete.
15. Si el cordón de alimentación es dañado, este debe sustituirse por el fabricante, por su agente de servicio autorizado o por personal calificado con el fin de evitar un peligro.

Solamente
para uso
doméstico.

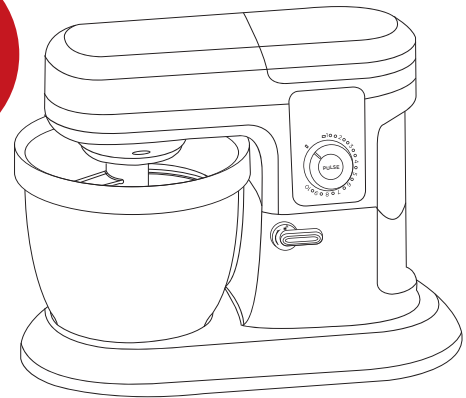
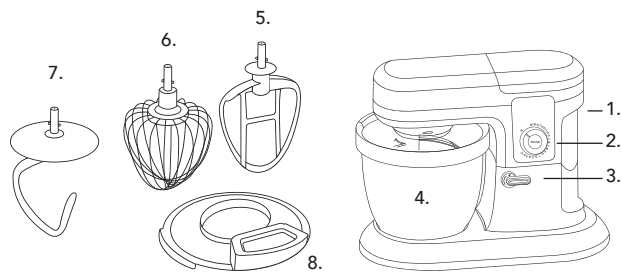


DIAGRAMA DE COMPONENTES



- | | |
|------------------------------|--------------------------|
| 1. Unidad de poder | 5. Batidor en H |
| 2. Perilla de velocidades | 6. Batidor de globo |
| 3. Palanca de liberación | 7. Gancho para masa |
| 4. Tazón de acero inoxidable | 8. Tapa antisplpicaduras |

OPERACIÓN Y FUNCIONAMIENTO

Cómo usar la batidora

1. Gira la palanca de liberación hacia la derecha, levanta la cabeza de la batidora hasta que quede bloqueada y coloca la tapa antisplpicaduras.
2. Introduce uno de los batidores, empuja hacia arriba y gira hasta que se detenga.
3. Coloca en la base el tazón con los alimentos, presiona hacia abajo y gira en sentido contrario a las manecillas del reloj.
4. Gira la palanca de liberación hacia la derecha y baja la cabeza de la batidora hasta que quede bloqueada.
5. Enciende girando la perilla de velocidades en el nivel deseado. Cambia a Pulso para los cambios cortos.
6. Gira la perilla hasta el nivel "0". Retira el batidor para su limpieza.
7. Desconecta la batidora.

Nota: La tapa antisplpicaduras está diseñada con una boquilla para integrar líquidos sin detener la batidora.

Accesorios

Batidor en H

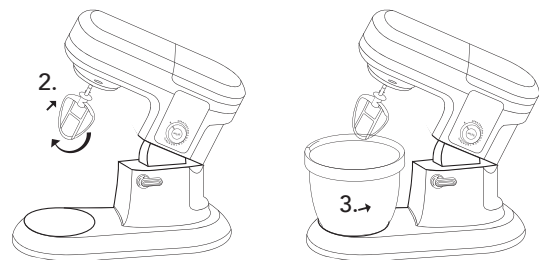
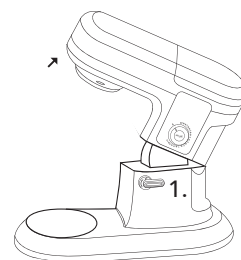
Ideal para las mezclas de pasteles, bisquets, repostería en general, cubiertas, rellenos y puré de papa.

Batidor de globo

Recomendado para esponjar mezclas como huevos, natas, batidos, merengues, pasteles de queso, mousses y suflés.

Batidor de gancho amasador

Utilízalo en la preparación de masas pesadas con levadura como pan, pizza, etc.



SUGERENCIAS

-

- Para batir, los huevos a temperatura ambiente funcionan mejor.
- Utiliza ingredientes fríos para pastelería, a menos de que la receta indique lo contrario.
- Después de procesar una porción, espera a que el aparato se enfríe antes de continuar con la siguiente.

LIMPIEZA

-

- Asegúrate de que la batidora esté apagada, desconectada de la toma de corriente eléctrica y completamente fría para empezar a limpiar.
- Mantén el motor alejado del agua (límpialo cuidadosamente con un pañuelo húmedo).
- Limpia todas las piezas por separado.
- Nunca uses limpiadores abrasivos, estropajos o espátulas de metal al lavar el aparato, ya que podría dañarse.