



MANUAL
DE USO



Generador de vapor

MODELO ES-300

ÍNDICE

Secciones	Página
Datos del importador	01
Especificaciones eléctricas	01
Medidas de seguridad	01
Advertencias	
Diagrama de componentes	02
Operación y funcionamiento	03
Instrucciones de armado	
Cómo usar la plancha de vapor	

GENERADOR DE VAPOR

RECORD | GENERADOR DE VAPOR | ES-300

ES-300

Marca: Record
Hecho en China

Importador

COPPEL S.A. DE C.V.
República Pte. 2855,
Recursos Hidráulicos,
Culiacán Rosales,
Culiacán, Sinaloa 80105
-

Antes del primer uso, lee cuidadosamente este manual y consérvalo para futuras consultas.

Especificaciones eléctricas.

120 V ~ 60 Hz 1 450 W

MEDIDAS DE SEGURIDAD

-

Advertencias

1. Este producto está diseñado para ser utilizado solo por personas mayores de edad. Cuida que los niños no jueguen con él ni con sus accesorios.
2. No jales el cable de alimentación (cordón) para desconectar la plancha. Un cable en mal estado puede causar un corto circuito o incluso un incendio.
3. No enchufes múltiples aparatos eléctricos en el mismo conector, una sobrecarga en la red puede ser causa de incendio.
4. Nunca desconectes o uses la plancha con las manos mojadas.
5. Siempre mantén desconectada la plancha cuando necesites limpiarla.
6. No utilices este aparato durante tormentas eléctricas o cuando existan altas y bajas en la corriente eléctrica.
7. Antes de usar la plancha verifica que esté conectada en una toma de corriente del voltaje apropiado (120 V~).

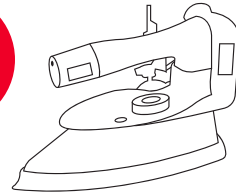
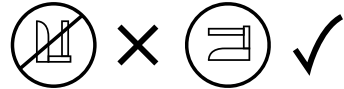


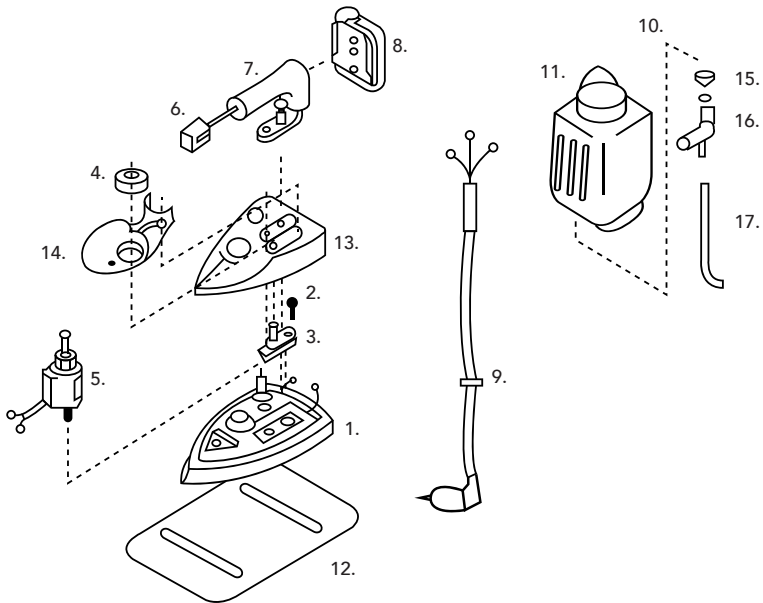
Fig.1



8. Utiliza solo agua limpia para llenar el tanque.
9. No presiones ininterrumpidamente el botón de vapor antes de que la plancha alcance la temperatura correcta, podría causar escurrimientos de agua.
10. Nunca uses ningún electrodoméstico con el enchufe dañado.
11. Mientras planches, mantén tu cuerpo y extremidades lo más alejado posible de la suela de la plancha.
12. No utilices el aparato para otros fines que los indicados.
13. Cuando la plancha no esté en uso, déjala reposar sobre la base de silicón (consulta la figura 1).
14. Este aparato no está destinado para utilizarse por personas, incluyendo niños, cuyas capacidades físicas sensoriales o mentales, sean diferentes o estén reducidas o carezcan de experiencia o conocimiento, a menos que dichas personas reciban una supervisión o capacitación para el funcionamiento del aparato por un responsable.
15. Los niños deben supervisarse para asegurar que ellos no empleen los aparatos como juguetes.
16. Si el cordón de alimentación es dañado, este debe sustituirse por el fabricante, por su agente de servicio autorizado o por personal calificado con el fin de evitar un peligro.

DIAGRAMA DE COMPONENTES

-



1. Cuerpo de la plancha

2. Set de termostato

3. Termostato

4. Perilla termostato

5. Válvula

6. Cubierta del asa

7. Asa

8. Interruptor (botón de encendido)

9. Cable de alimentación

10. Set de tanque de agua

11. Tanque de agua

12. Base de silicón

13. Cubierta

14. Protección térmica

15. Filtro del tanque

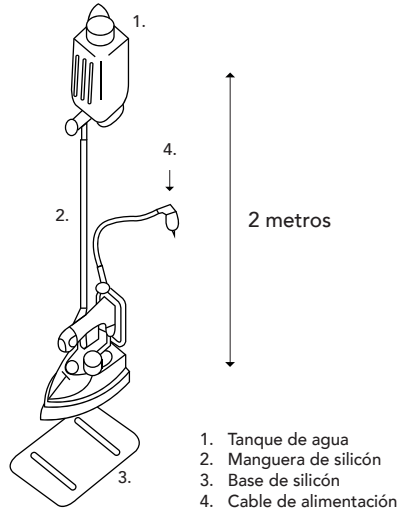
16. Válvula del tanque

17. Manguera de silicón

OPERACIÓN Y FUNCIONAMIENTO

Instrucciones de armado

1. Coloca el tanque de agua mínimo 2 metros por encima de la plancha como lo indica la imagen.
2. Conecta los extremos de la manguera de silicón: uno al tanque de agua y el otro a la plancha.
3. Sujeta la manguera de silicón y el cable de alimentación juntos (sujetadores incluidos).
4. Conecta la clavija a la toma de corriente y enciende la plancha presionando el interruptor.



Cómo usar la plancha de vapor

- Ajusta la temperatura de la plancha en nivel 4 (por 10 minutos).
- Para hacer que llegue el agua hasta la plancha por primera vez, oprime el botón de vapor por unos segundos. Para mejores resultados, durante el planchado es mejor que solo dejes presionado el botón por unos segundos a la vez y no de manera permanente.
- Existen varios niveles de temperatura predeterminados, ajústalos de acuerdo al tipo de tela que desees planchar:
 - 1,2. Pre calentar
 - 3. Seda, telas sintéticas o muy delgadas
 - 4. Algodón y lana
 - 5. Lino y telas gruesas
- El teflón que se sujeta a la plancha, es para todo tipo de telas y es ideal para evitar el brillo, así como para un mejor desplazamiento.
- Utiliza en todo momento, la base de silicón, ya que la suela de la plancha permanecerá caliente mucho tiempo después que la hayas dejado de usar.
- No dejes nada que pueda quemarse cerca del área donde tienes reposando la plancha.
- Una vez que termines de planchar, siempre desconéctala.